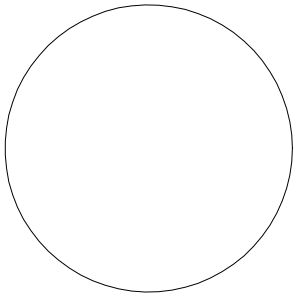



Razítko oprávněné osoby:



| | | |
|---------------------|--|--|
| Stavebník/Investor: | Správa a údržba silnic Pardubického kraje Doubravice 98, 533 53 Pardubice IČO: 00085031 | |
|---------------------|--|--|

| | | |
|--------------------------|--|---|
| Generální projektant: | PRODIN a.s. K Vápence 2745, 530 02 Pardubice T: +420 466 055 130 IČO: 252 92 161 E: info@prodin.cz |  PRODIN SKUPINA VENTIO |
| Hlavní projektant (HIP): | Bc. Martin Hudec | Souřadný systém: S-JTSK, B.p.v. ±0=0,000 m n.m. |

| | | |
|-----------------------|---|------------------------------------|
| Název stavby/akce: | Rekonstrukce silnice III/32225 Černá u Bohdanče - III. etapa | Zakázka: 3110-17-060 |
| Místo stavby | Černá u Bohdanče; Pardubický kraj kú: Lázně Bohdaneč | Datum: 05/2024 |
| Název části: | ZÁSADY ORGANIZACE VÝSTAVBY | Stupeň dokumentace: PDPS |
| Název objektu: | | Označení části: F. |
| Odpovědný projektant: | Bc. Martin Hudec | Označení objektu: |
| Zpracovatel přílohy: | Bc. Martin Hudec | Formát: A4 |
| Název přílohy: | TECHNICKÁ ZPRÁVA - SO 181 | Měřítka: - |
| | | Číslo přílohy: 2 |
| | | Č.paré: |

A. IDENTIFIKAČNÍ ÚDAJE

| | |
|--------------------|--|
| STAVBA | Rekonstrukce silnice III/32225 Černá u Bohdanče - III. etapa |
| KRAJ | Pardubický |
| OBEC | Černá u Bohdanče |
| CHARAKTER STAVBY | Jedná se o rekonstrukci silnice III. třídy s označením III/32225. Celková délka řešeného úseku je 568,62m |
| ROZSAH STAVBY | <u>Rozsah rekonstrukce:</u> začátek: km 2,129 48 konec: km 2,698 10 délka úseku: 568,62 m Rozsah úprav je patrný ze situačních výkresů stavby. |
| STUPEŇ DOKUMENTACE | Dokumentace pro provádění stavby (PDPS) |
| POZEMKY STAVBY | Lázně Bohdaneč (606171) 1097/1; 1096/1 Pozemky byly odečteny ze zákresu průběhu vlastnických hranic, který je pouze orientační! |
| KATASTRÁLNÍ ÚZEMÍ | Lázně Bohdaneč (606171) |
| OBJEDNATEL | Správa a údržba silnic Pardubického kraje Doubravice 98, 533 53 Pardubice IČ: 00085031 |
| PROJEKTANT | Vypracoval: Bc. Martin Hudec tel.: +420 702 186 806 martin.hudec@prodin.cz Inženýrská činnost: Ing. Lucie Křemenáková +420 607 035 353 lucie.kremenakova@prodin.cz Prodin, a.s. K Vápence 2745 530 02 Pardubice |

| | |
|--|--|
| | <p>zapsaná v obchodním rejstříku vedeném Krajským soudem v Hradci Králové, oddíl B, vložka 2532</p> <p>IČ: 25292161</p> <p>DIČ: CZ25292161</p> |
|--|--|

B. PROVIZORNÍ ZNAČENÍ A POKYNY K PROVÁDĚNÍ

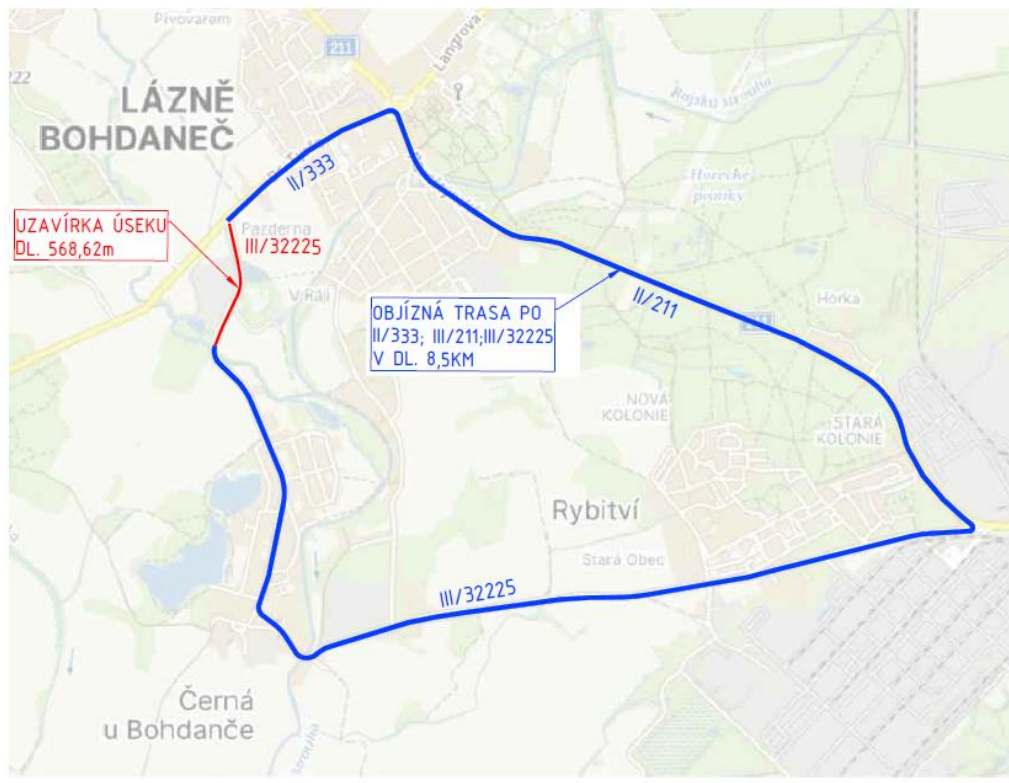
Zhotovitel stavby předloží před zahájením vlastní dokumentaci DIO ke schválení.

Vypracování finálního rozsahu DIO a objízdných tras bude vypracováno před samotnou realizací stavby s ohledem na konkrétní vlivy v aktuálním čase výstavby (přeložky sítí, návaznost na jiné stavby, aktuální dopravní situace a požadavky dotčených orgánů na DIO apod.). Konkrétní postup prací včetně časového harmonogramu a podrobného návrhu DIO bude součástí dokumentace zhotovitele. Ve finálním harmonogramu a návrhu DIO budou zohledněny konkrétní vlivy v aktuálním čase. Fáze a zábory stavby v jednotlivých úsecích je nutné naplánovat tak, aby omezení v křižovatkách a napojeních bylo minimální a musí dojít k časové koordinaci s dalšími stavbami v okolí. Současně je však třeba zajistit přístup vozidel IZS. Návrh dopravních opatření bude v souladu s TP 66.

Přístup pro pěší do přilehlých nemovitostí bude zajištěn po celou dobu výstavby.

Objízdné trasy

Objízdná trasa bude vedena po silnicích II/333, II/211 a III/32225. Celková délka objízdné trasy je 8,5km.



Výčet značení pro zajištění DIO

IS11b

Pozn.: IS11b Směrová tabule pro vyznačení objížděky

IS11c

Pozn.: IS11c Směrová tabule pro vyznačení objížděky

IP22

Pozn.: IP22 Změna místní úpravy

IS 11a

Pozn.: IS11a Návěst před objížděkou

B1+E3a

B1+E13

Z2+ 3S17typ1 (zábrana s 3 ks světél)

Pozn.: Zábrana pro označení uzavírky Z2 +3xS7 typ1

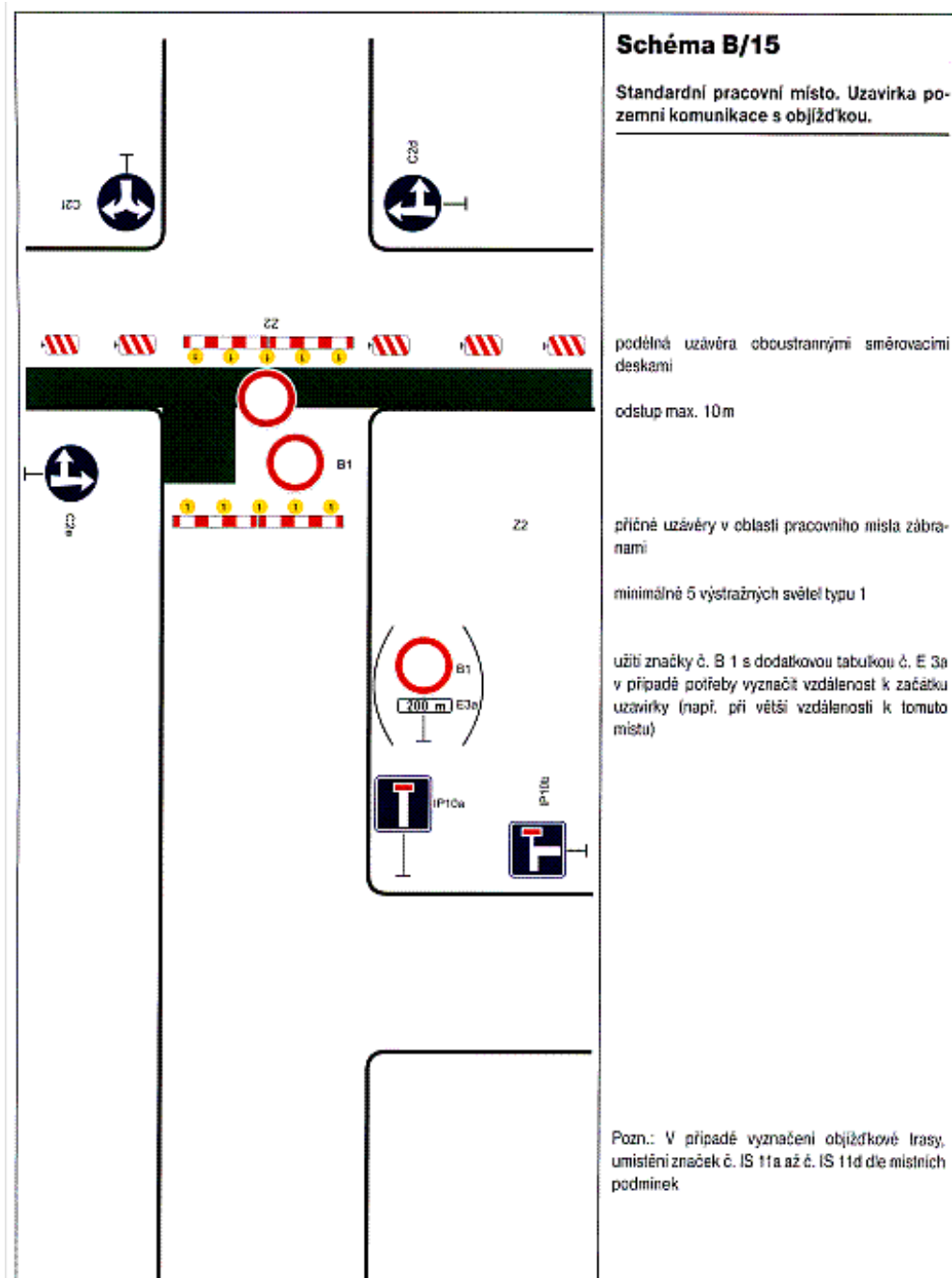
IP10a+E13

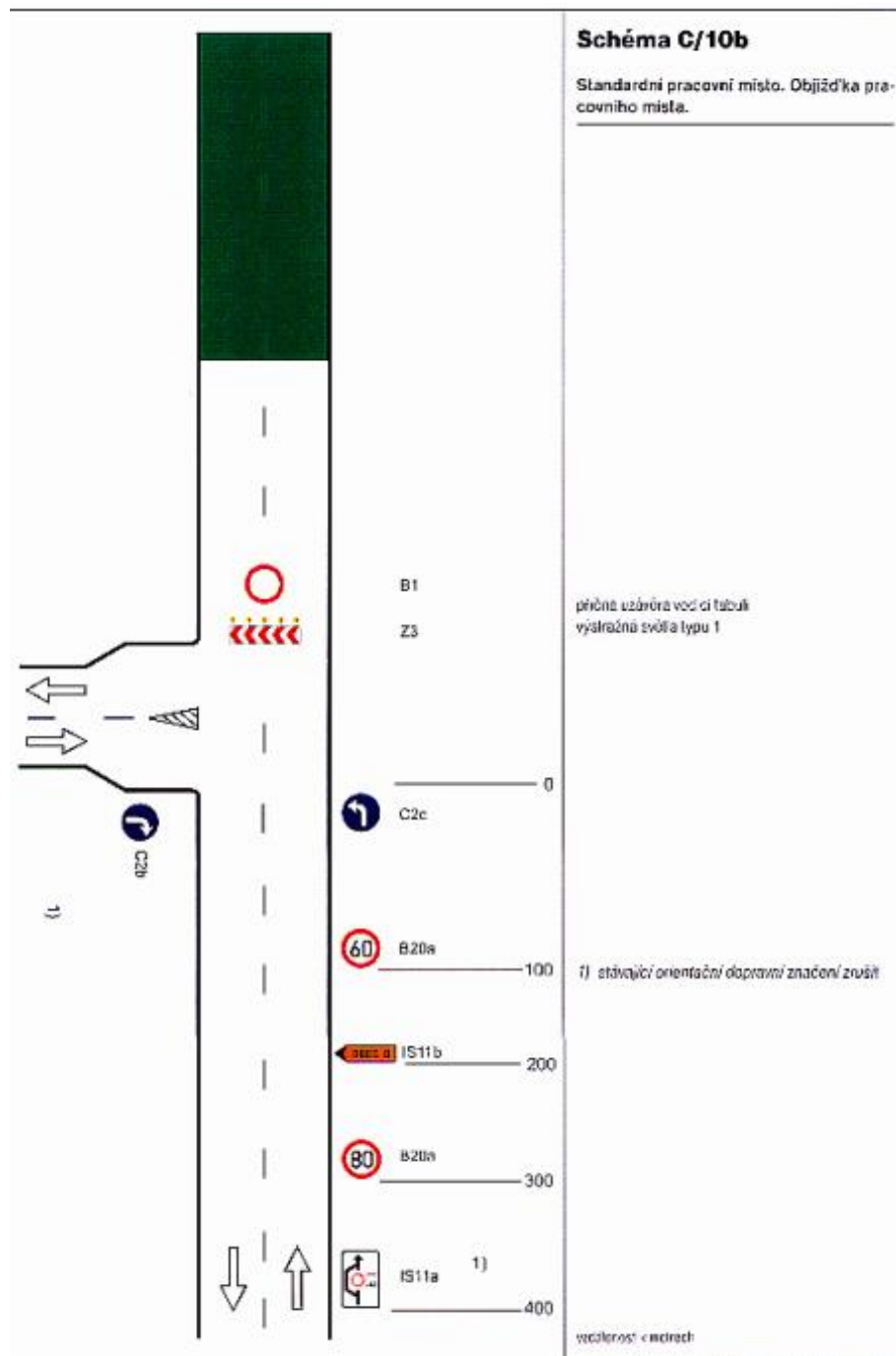
Semaforová přenosná souprava = **2 ks**

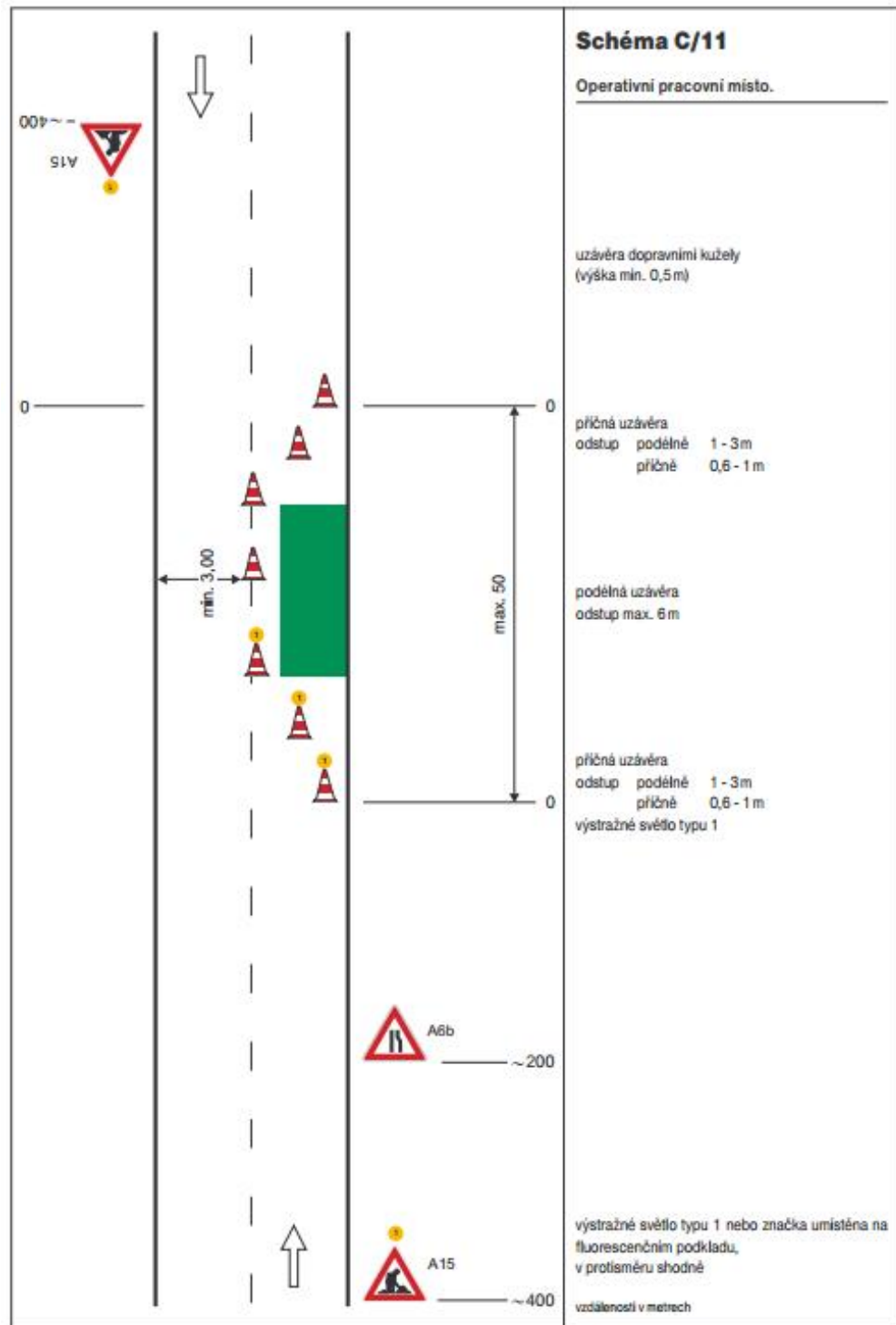
Pozn.: Případné využití při provádění dokončovacích prací. Čerpání se souhlasem TDI.

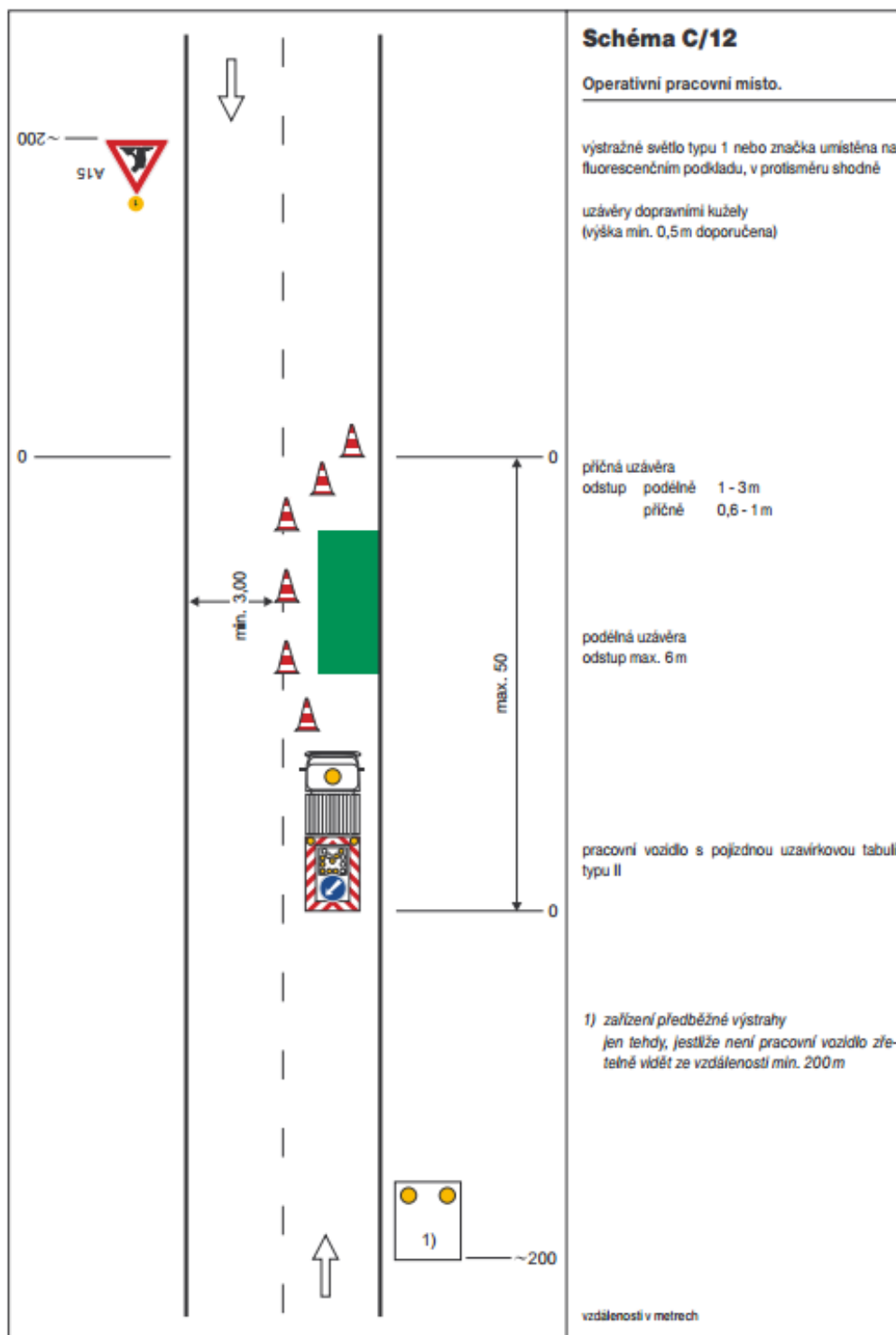
Semaforová přenosná souprava

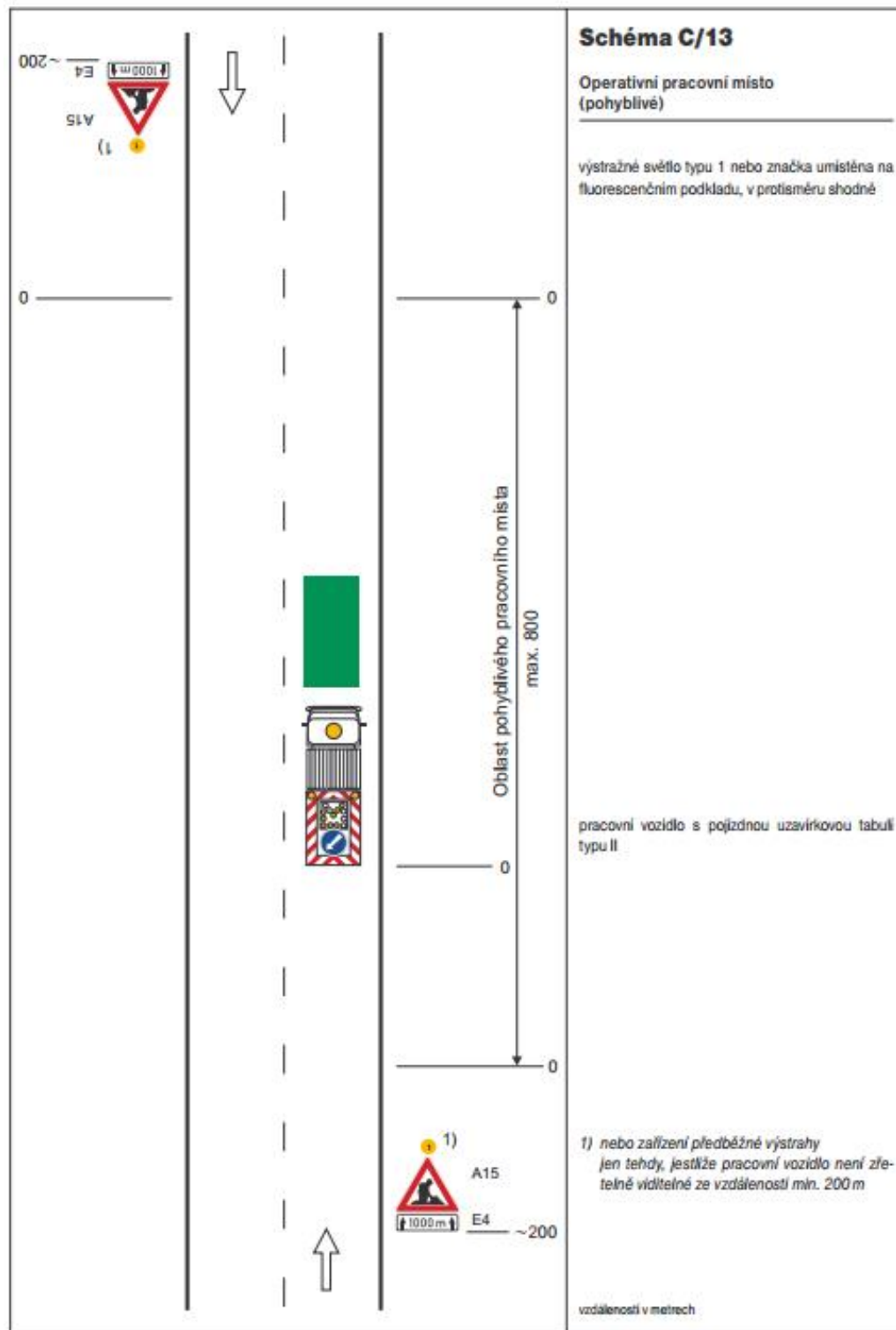
Pozn.: Případné využití při provádění dokončovacích prací. Čerpání se souhlasem TDI.











C. DÉLKA VÝSTAVBY

Předpokládaná nejdelší doba výstavby je **48 dní**.

Etapa 1 = 27 dní

Etapa 2 = 21 dní

D. OSTATNÍ POKYNY K PROVÁDĚNÍ

Staveniště bude uspořádáno a zařízeno, dle ČSN a TKP v době výstavby. Před zahájením výstavby bude zařízeno staveniště dle potřeb zhotovitele (závisí na zvoleném druhu technologie a způsobu výstavby). Dodavatel stavby si zajistí sám místa pro deponii materiálu, zařízení staveniště, parkování mechanizace, apod. Projektová dokumentace počítá s deponií materiálů a zařízení staveniště v oblasti staveniště, kde je uskladňování možné.

Vjezd k jednotlivým nemovitostem bude umožněn v maximální míře.

Vypracoval:

Bc. Martin Hudec

+420 702 186 806

Prodin a.s.

K Vápence 2745

530 02 Pardubice

V Pardubicích, květen 2024